

Cite While You Write™ in Microsoft Word

Utilizați plug-in-ul *EndNote Web* Cite-While-You-Write pentru a insera referințe și pentru a edita citate și bibliografii imediat în timp ce vă scrieți lucrările în Word.

1 Găsiți citări

și introduceți-le în lucrarea dumneavoastră.

2 Editarea bibliografiei

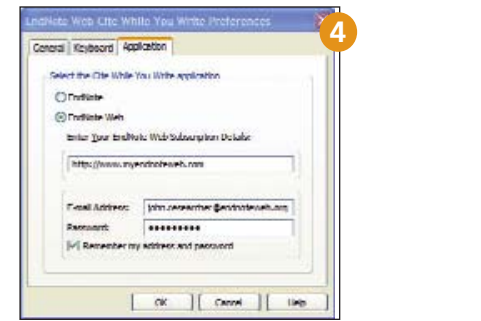
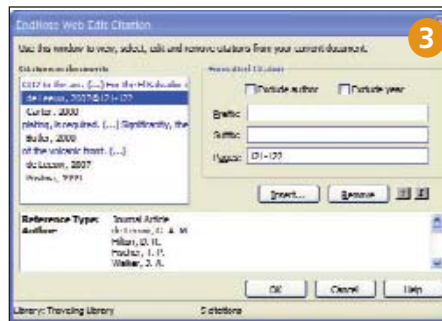
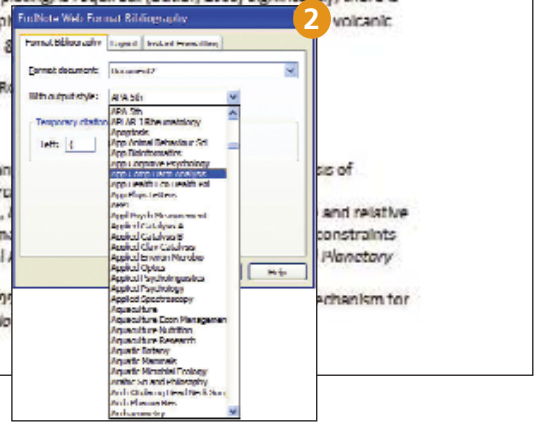
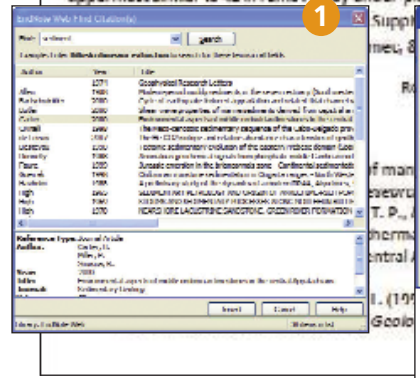
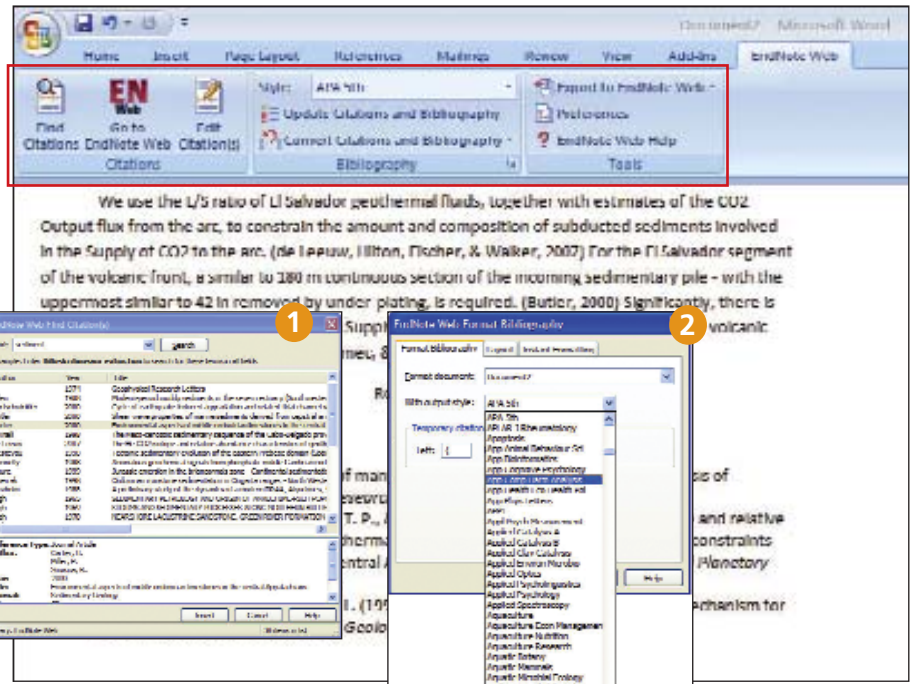
De fiecare dată când găsiți și inserați un citat în documentul dumneavoastră, bibliografia este editată imediat în funcție de stilul selectat. Puteți alege între mii de stiluri disponibile.

3 Editați citarea (citatele)

pentru a adăuga sau exclude informații în / din citări, pentru a adăuga sau șterge o citare sau pentru a modifica ordinea citărilor într-un grup.

4 Cite-While-You-Write cu *EndNote Web*, *EndNote* pe computer sau ambele

Documentele create prin utilizarea Cite-While-You-Write în *EndNote Web* sunt compatibile și cu *EndNote* pe computer. Puteți începe un document prin utilizarea *EndNote* pe computer, puteți adăuga citate la acesta extrase din biblioteca dumneavoastră *EndNote Web*, iar citatele și bibliografia vor fi editate și actualizate imediat. În Preferințe, puteți alege bara de instrumente Cite-While-You-Write pentru *EndNote* pe computer sau pentru *EndNote Web*.



Transferarea referințelor în / din EndNote pe computer

Puteți transfera fără probleme referințele către sau din bibliotecile EndNote pe computer prin utilizarea EndNote versiunea X.0.2. sau a unei versiuni mai noi.

1 În EndNote

Selecți Instrumentele / EndNote Web ...

2 Selectarea sensului

Puteți să transferați din Internet către computer (și să permiteți în mod specific existența copiilor sau nu) sau de pe computer către Internet (prezentând referințele, toate referințele dintr-o bibliotecă sau toate referințele dintr-un grup).

3 Informații despre biblioteca Web

Click pe butonul "Informații despre biblioteca Web" pentru a vedea câte referințe aveți în biblioteca dumneavoastră EndNote Web.

4 Transfer

Puteți transfera până la 500 referințe deodată.

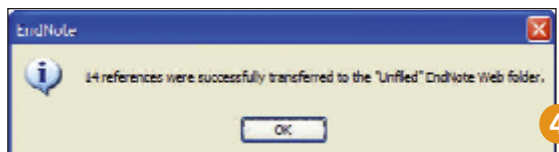
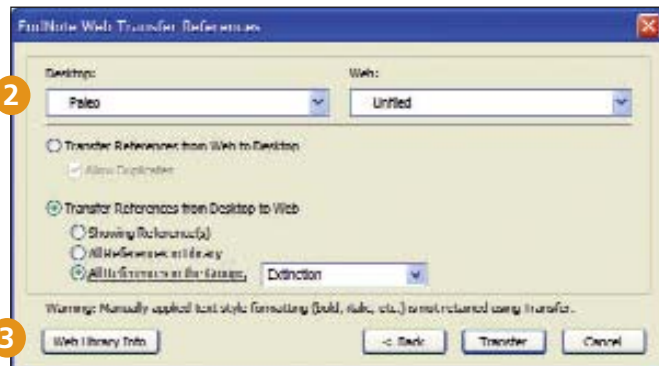
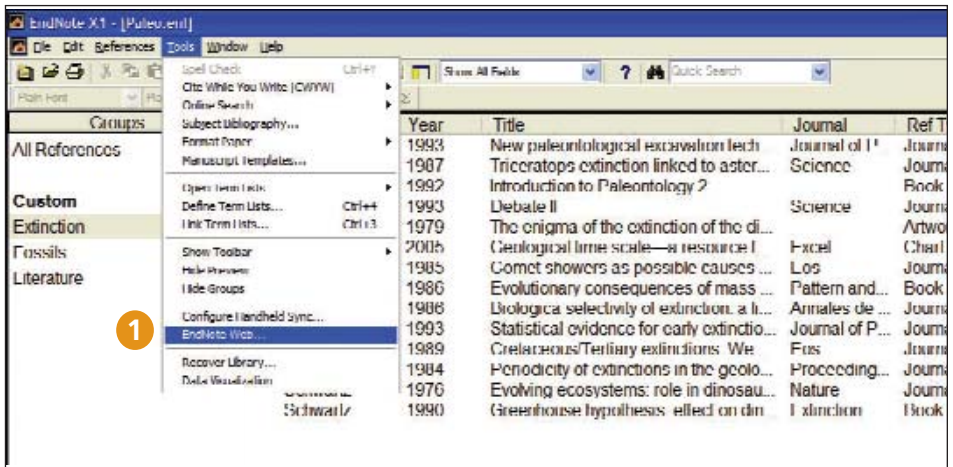
Obținerea ajutorului

Click pe butonul Ajutor de pe orice pagină pentru a obține o asistență detaliată cu privire la caracteristici, ca și indicații și exemple de căutare detaliate.

Contactați Serviciul Asistență Tehnică pentru regiunea dumneavoastră la:
<http://scientific.thomsonreuters.com/support/techsupport>

Contactați echipa de educație la:
<http://scientific.thomsonreuters.com/support/training/contacttraining/>

Pentru a vizualiza un modul înregistrat de instruire, vizitați:
<http://scientific.thomsonreuters.com/support/recordedtraining/>



EndNote Web[®] Card pentru Consultare Rapid

EndNote Web este un serviciu bazat pe Internet, creat în sprijinul studenților și cercetătorilor în cadrul procesului de scriere a unei lucrări de cercetare. *ISI Web of Knowledge*, *EndNote* și *EndNote Web* sunt create pentru a lucra împreună fără probleme și pentru a vă aduce cercetarea la zi.

Studenții își pot organiza referințele pentru a le cita în lucrări. Cercetătorii profesioniști și masteranzii sau doctoranzii pot utiliza *EndNote Web* pentru a completa *EndNote* sau alte instrumente de scriere computerizate, ca și pentru arhivarea referințelor între mai mult sesiuni de căutare *ISI Web of Knowledge*.

EndNote Web vă permite...

- să adunați rapid și ușor informații privind referințele dintr-o largă varietate de surse de date on-line cum ar fi *PubMed* și *ISI Web of Knowledge* prin intermediul exportului direct, căutării on-line sau prin importarea fișierelor text
- să arhivați până la 10.000 referințe în propria dumneavoastră bibliotecă protejată cu ajutorul unei parole și care poate fi accesată de oriunde aveți acces la Internet
- să împărtășiți referințe cu alți utilizatori *EndNote Web* pentru a simplifica colaborarea cu aceștia
- să transferați referințe în sau din *EndNote* din sau pe computerul dumneavoastră
- Cite-While-You-Write™ (Includeți citări în timp ce scrieți) în Microsoft Word pentru a insera referințe și pentru a edita imediat lucrările

The screenshot displays the EndNote Web interface. At the top, it says "Welcome, John" and "ISI Web of Knowledge™ | Log Out | Help". Below the navigation tabs (My References, Collect, Organize, Format, Options), there is a "Quick Search" box and a "My References" sidebar. The main area shows "All My References" with a table of entries:

Author	Year	Title	Edit
	2007	Snapshot: Ghosts of destruction. Nature Online Link → Go To URL	Edit
Adachi, K	2007	Inhibition of betanodavirus infection by inhibitors of endosomal acidification. Arch Virol Online Link → Go To URL	Edit
Akinbowale, OL	2007	Diversity of tetracycline resistance genes in bacteria from aquaculture sources in Australia. J Appl Microbiol Online Link → Go To URL	Edit
Akinbowale, OL	2007	Antibiotic and heavy metal resistance in motile aeromonads and pseudomonads from rainbow trout (Oncorhynchus mykiss) farms in Australia. Int J Antimicrob Agents Online Link → Go To URL	Edit
Alavi, SM	2007	Semen of Perca fluviatilis L.: sperm volume and density, seminal plasma indices and effects of dilution ratio, ions and osmolality on sperm motility. Theriogenology Online Link → Go To URL	Edit
Ali, M.	2003	Compensatory growth in fishes: a response to growth depression Fish and Fisheries ISI Web of Knowledge™ → Source Record, Related Records, Times Cited: 67	Edit
Allen, Y.	1999	The extent of oestrogenic contamination in the UK estuarine and marine environments - further surveys of flounder Science of the Total Environment ISI Web of Knowledge™ → Source Record, Related Records, Times Cited: 98	Edit



Înregistrarea

1 Înregistrare pentru Accesare

Înregistrați-vă pentru a vă crea propria bibliotecă *EndNote Web* protejată cu o parolă.

Mergeți la www.myendnoteweb.com și click pe link-ul "Sign-Up" pentru a efectua înregistrarea.

Dacă sunteți deja înregistrat în *ISI Web of Knowledge*, nu trebuie să vă mai înregistrați pentru *EndNote Web*. Mergeți la www.myendnoteweb.com și accesați-vă contul prin utilizarea aceluiași informații (numele utilizatorului și parola).

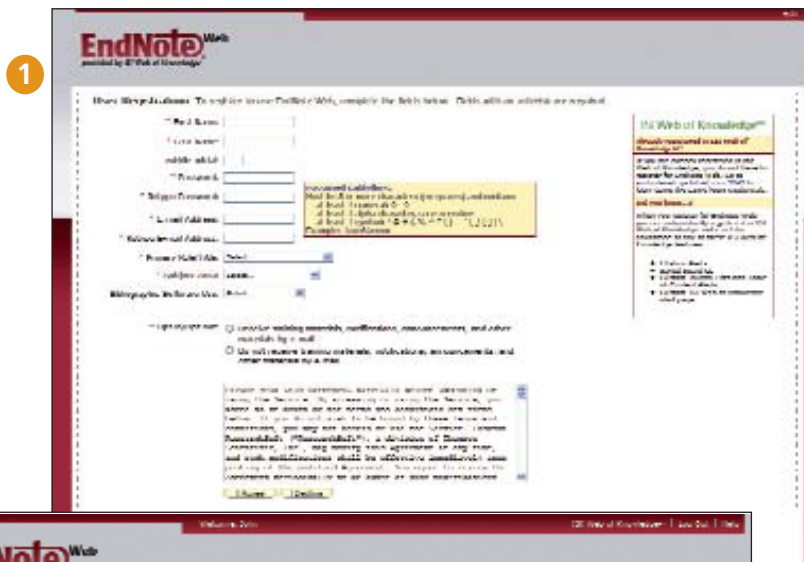
2 Instalarea barelor de instrumente

Click pe link-ul „Downloadare Programe de instalare” [Download Installers] din partea inferioară a paginii.

De aici vă puteți downloada programele de instalare pentru plug-in-ul *Cite-While-You-Write* destinat Microsoft Word, pentru Windows sau Macintosh, ca și barele de instrumente *EndNote Web* pentru Internet Explorer (doar Windows) sau Firefox (Windows sau Macintosh).

3 Ghidul de inițiere

Prima dată când intrați în contul dumneavoastră *EndNote Web* după înregistrare veți vedea Ghidul "Inițiere EndNote Web" [Getting Started with EndNote Web] care oferă link-uri pentru a vă ajuta să vă colectați, organizați și editați referințele. Puteți vizualiza acest Ghid la orice moment prin click pe link-ul "Arată / Ascunde Ghidul de inițiere" [Show/Hide Getting Started Guide] din partea superioară dreapta a paginii.



Colectarea referințelor

1 Exportul direct

Atunci când căutați în resursele din *ISI Web of Knowledge*, vă puteți salva rezultatele căutării direct în biblioteca dumneavoastră *EndNote Web* prin click pe butonul „**Save to EndNote Web**” [Salvare în EndNote Web]. Referințele din cadrul acestor resurse saluate în biblioteca dumneavoastră *EndNote Web* vor fi prezentate cu o iconă *EndNote Web*, astfel arătându-vă că aceste referințe au fost deja salvate în biblioteca dumneavoastră

2 Căutarea on-line

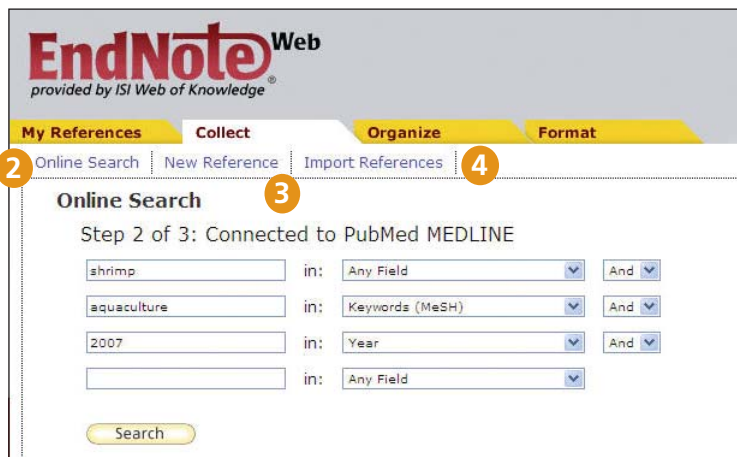
Pentru a efectua o căutare, click pe secțiunea „**Collect**” [Colectare], apoi pe „**Online Research**” [Căutare online]. Puteți efectua căutări ale produselor *ISI Web of Knowledge*SM, *PubMed*[®] și ale multor alte cataloage ale bibliotecilor și site-uri de bazele de date cu referințe, direct prin intermediul *EndNote Web*.

3 Adăugarea manuală a referințelor

Puteți, de asemenea, să introduceți referințe în biblioteca dumneavoastră Click pe „**New Reference**” [Referință nouă] din secțiunea „**Collect**” [Colectare], selectați referința introdusă și introduceți datele bibliografice în fiecare dintre câmpurile adecvate.

4 Importarea referințelor

La fel, puteți adăuga referințe la biblioteca dumneavoastră prin importarea referințelor într-un fișier text simplu. Click pe “Importare referințe” de sub secțiunea „**Collect**” [Colectare], căutați pentru a selecta fișierul text, alegeți filtrul corect pentru importare și apoi faceți click pe butonul “**Import**”.



Organizarea și împărtășirea referințelor

1 Referințele mele

În secțiunea **"My References"** [Referințele Mele] veți vedea o fereastră cu mai multe coloane ce prezintă un rezumat al referințelor dumneavoastră. În tabelul de navigare din stânga puteți vedea Grupurile dumneavoastră de referințe, ca și orice Grupuri pe care alți utilizatori *EndNote Web* le-au împărtășit cu dumneavoastră.

Click pe titlurile coloanelor pentru a vă sorta referințele în ordine alfabetică în acel câmp.

Click pe numele oricărui autor pentru a căuta și a vizualiza o listă de referințe a acelui autor. Click pe orice titlu pentru a vizualiza fereastra cu referințe detaliate. Click pe link-ul Editare pentru a modifica o referință.

Atunci când selectați în grup din **"All My References"** [Toate Referințele Mele] situați în tabelul de navigare din stânga, grupul va apărea separat prezentând câmpurile autor, an și titlu ale fiecărei referințe. Fiecare pagină va prezenta 10 referințe automat, dar puteți face setări și pentru a vă arata până la 50 de referințe pe o pagină. Utilizați meniul de paginație din partea inferioară a fiecărei pagini pentru a căuta în cadrul grupului.

Click pe căsuțele de bifat și utilizați meniul drop down **"Add to Group"** [Adăugare la Grup] pentru a adăuga referințe la un grup. O referința poate fi inclusă în mai multe grupuri.

2 Organizare

În secțiunea **"Organizare"** puteți crea, șterge sau redenumi propriile Grupuri (până la 500) pentru a vă ajuta la clasificarea referințelor dumneavoastră.

După crearea unui grup, click pe butonul **"Share Group"** [Participare la Grup] pentru a împărtăși referințele din acel Grup cu alți utilizatori *EndNote Web*.

Puteți deține înregistrări copii în biblioteca dumneavoastră. Click pe link-ul **"Find Duplicates"** [Găsire Duplicate] din secțiunea „Organize” pentru a identifica și șterge cu ușurință copiile. La momentul identificării copiilor, *EndNote Web* compară câmpurile Autor, An, Titlu și Tipul Referinței.

