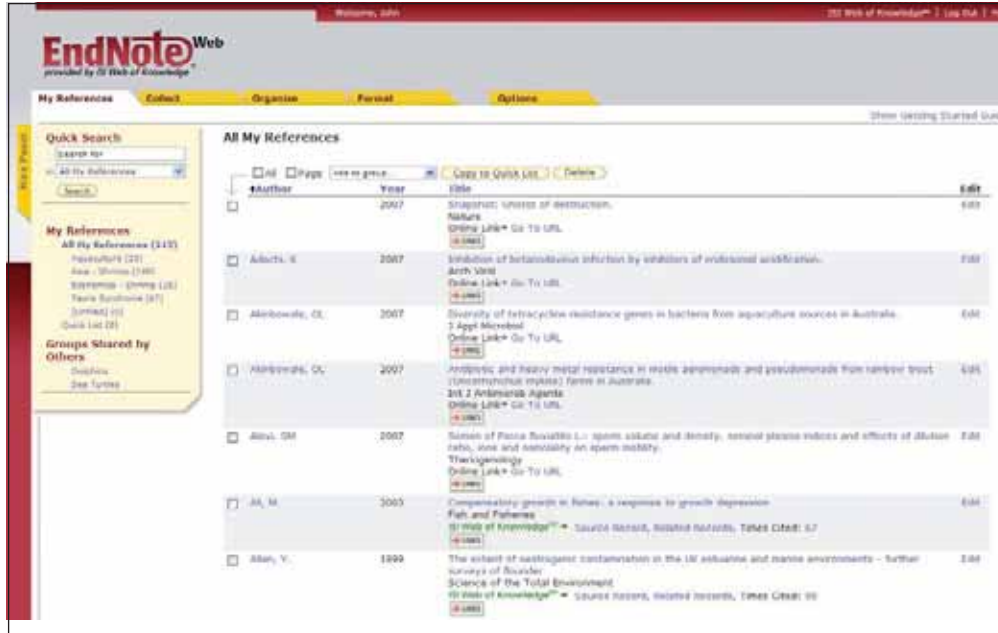


**EndNote® Web** هي خدمة تقوم على شبكة الإنترنت مصممة لمساعدة الطلاب والباحثين خلال عملية كتابة الاوراق البحثية. وقد صممت كل من شبكة المعرفة *ISI Web of Knowledge* وبرنامج *EndNote* وشبكة *EndNote Web* للعمل معا بشكل متجانس لتسهيل أبحاثك بشكل منقطع النظير.

الآن يمكن لطلاب الجامعات تنظيم مراجعهم للاستشهاد بها في الأوراق البحثية. كما يمكن للباحثين المحترفين والخريجين استخدام شبكة *EndNote Web* كإضافة مثالية لبرنامج *EndNote* وغيره من أدوات الكتابة بتطبيقات سطح المكتب فضلا عن حفظ المراجع بين الدورات البحثية لشبكة المعرفة *ISI Web of Knowledge*.



### تمكنك خدمة *EndNote Web* من ...

- جمع المعلومات الخاصة بالمراجع بطريقة سريعة وسهلة من بين مجموعة متنوعة من مصادر البيانات بشبكة الإنترنت مثل *PubMed* و شبكة المعرفة *ISI Web of Knowledge* من خلال تصدير ملفات النصوص واستيرادها والبحث عبر شبكة الإنترنت.
- تخزين حتى 10,000 مرجعا في مكتبك الشخصية المحمية بكلمة مرور والتي يمكنك الدخول إليها من أي مكان توجد به خدمة الإنترنت.
- مشاركة المراجع مع غيرك من مستخدمي *EndNote Web* لتسهيل التعاون بينكم.
- نقل المراجع بسهولة من وإلى برنامج *EndNote* على سطح المكتب.
- إدراج المراجع برنامج مايكروسوفت وصياغة الأوراق البحثية بسهولة من خلال خاصية *Cite-While-You-Write™*

# التسجيل

## 1 سجل للدخول

سجل لإنشاء مكتبك الخاصة المحمية بكلمة مرور بشبكة EndNote Web.

اذهب إلى موقع [www.myendnoteweb.com](http://www.myendnoteweb.com) وانقر على الرابط "تسجيل" للتسجيل بالموقع.

إذا كنت مسجلاً بالفعل بشبكة المعرفة Web of Knowledge .I.S. فلا تحتاج إلى التسجيل بشبكة EndNote Web. اذهب إلى موقع [www.myendnoteweb.com](http://www.myendnoteweb.com) للدخول بنفس بيانات الحساب.

## 2 تثبيت أشرطة الأدوات

انقر على رابط "تحميل برامج التثبيت" بأسفل الصفحة.

يمكنك من هنا تحميل برنامج تثبيت Cite-While-You-Write لمعالج Microsoft Word بنظام تشغيل Windows أو Macintosh بالإضافة إلى أشرطة أدوات متصفح الإنترنت Internet Explorer (لنظام تشغيل Windows فقط) أو متصفح Firefox (بنظام تشغيل Macintosh أو Windows).

## 3 دليل البدء

عند دخولك لأول مرة بحسابك على شبكة EndNote Web بعد التسجيل، سترى دليل "بدء استخدام EndNote Web" والذي يوفر لك الروابط التي تساعدك على جمع وتنظيم وصياغة مراجعك. يمكنك مشاهدة هذا الدليل في أي وقت بالنقر على "إظهار / إخفاء دليل البدء" في الجزء العلوي الأيمن من الصفحة.

EndNote Web  
powered by ISI Web of Knowledge

User Registration: To register to use EndNote web, complete the fields below. Fields with an asterisk are required.

First Name: [Text Field]  
Last Name: [Text Field]  
Username: [Text Field]  
Password: [Text Field]  
E-mail Address: [Text Field]

DS Web of Knowledge™  
Always registered to an ISI Web of Knowledge™ account.

Sign up now

Terms and Conditions

EndNote Web  
powered by ISI Web of Knowledge

My References | Collect | Organize | Format | Help

Getting Started with EndNote Web

1 Collect  
Collect references from electronic and traditional sources.

2 Organize  
Organize your references for your research topics and papers.

3 Format  
Create a formatted bibliography for your paper or cite references while you write.

Download Installers

# جمع المراجع

## ١ التصدير المباشر

عند البحث عن المصادر على شبكة المعرفة *ISI Web of Knowledge*، يمكنك حفظ نتائج البحث مباشرة بمكتبتك الخاصة ببرنامج *EndNote Web* وذلك بالنقر على زر "الحفظ ببرنامج *EndNote Web*". سيتم عرض المراجع التي تم حفظها ببرنامج *EndNote Web* من هذه المصادر بأيقونة برنامج *EndNote Web* تسمح لك بمعرفة أنه قد تم حفظ هذه المراجع بمكتبتك.



## ٢ البحث بشبكة

للبحث انقر على زر "جمع" ثم انقر على "البحث بشبكة الانترنت". يمكنك القيام بالبحث عن منتجات *ISI Web of Knowledge* و *PubMed* وغير ذلك من مواقع قواعد بيانات المراجع وكتالوجات المكتبات مباشرة من خلال شبكة *EndNote Web*.

## ٣ إضافة المراجع يدويا

يمكنك كذلك كتابة المراجع بمكتبتك. انقر على "المراجع الجديدة" بزر "جمع" واختر نوع المرجع وأدخل بيانات المرجع في جميع الحقول المناسبة.

## ٤ استيراد المراجع

يمكنك كذلك إضافة المراجع إلى مكتبتك باستيراد المراجع على هيئة ملفات نصية. انقر على "استيراد المراجع" تحت زر "جمع" واذهب لاختيار الملف النصي ثم اختر مرشح الاستيراد الصحيح وانقر على زر "استيراد".



## ١ مراجعي

تشاهد تحت مفتاح "مراجعي". عمود متعدد يعرض ملخصا للمراجع. وفي نافذة الملاحظة الموجودة بالجانب الأيسر، يمكنك مشاهدة مجموعات المراجع الخاصة بك بالإضافة إلى أية مراجع أخرى يتشارك فيها مستخدمو EndNote Web معك.

انقر على رأسية العمود لترتيب مراجعك ترتيبا هجائيا في هذا الحقل.

انقر على اسم أي مؤلف للبحث عنه وعرض قائمة مراجع هذا المؤلف. انقر على أي عنوان لمشاهدة قائمة مفصلة للمراجع. انقر على رابط "تحرير" لتعديل أي مرجع.

عندما تختار مجموعة ضمن "جميع مراجعي" بنافذة الملاحظة الموجودة بالجانب الأيسر، ستظهر المجموعة وتعرض الحقول الخاصة بمؤلف كل مجموعة وتاريخ النشر والعنوان. ستعرض كل صفحة ١٠ مراجع كخيار أساسي ويمكنك ضبطها لتعرض حتى ٥٠ مرجعا بالصفحة. استخدم قائمة التصفح بأسفل كل صفحة للتنقل خلال المجموعة.

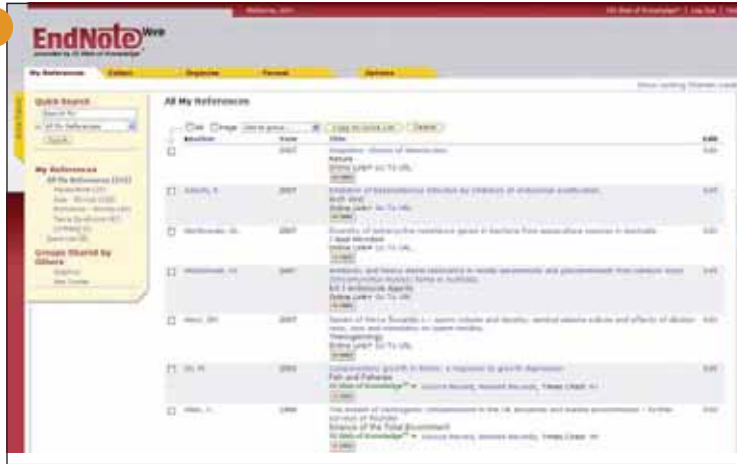
انقر على مربعات الاختيار واستخدم قائمة "أضف إلى المجموعة" المنسدلة لإضافة مراجع إلى المجموعة. يمكن إضافة المرجع الواحد إلى أكثر من مجموعة.

## ٢ التنظيم

تحت المربع "تنظيم"، يمكنك إنشاء أو إلغاء أو إعادة تسمية مجموعاتك الخاصة (حتى ٥٠٠ مجموعة) لمساعدتك في تصنيف مراجعك.

بعد إنشاء المجموعة، انقر على زر "مشاركة المجموعة" لمشاركة المراجع الموجودة بتلك المجموعة مع غيرك من مستخدمي EndNote Web.

من الممكن نسخ نتائج البحث في مكتبتك. انقر على رابط "العثور على النسخ" تحت المربع "تنظيم" لتحديد النسخ وإلغائها بسهولة. يقوم برنامج EndNote Web بمقارنة حقول المؤلف وتاريخ الإصدار وعنوان المرجع ونوعه عند تحديد النسخ.



# وظيفة إدراج المراجع أثناء الكتابة *Cite-While-You-Write*™ بمعالج Microsoft Word

استخدم خاصية *Cite-While-You-Write* برنامج *EndNote Web* لإدراج المراجع وصياغتها على الفور أثناء الكتابة بمعالج *Word*.

## ١ ابحث عن ذكر المراجع

وأدرجها بالمستند النصي.

## ٢ صياغة الثبب المرجعي

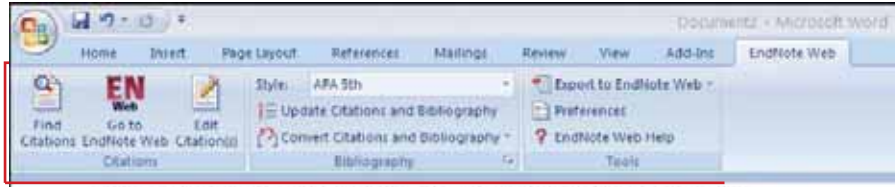
في كل مرة تعثر فيها على ذكر للمرجع وتدرجه بوثيقتك، ستقوم قائمة الثبب المرجعي على الفور بصياغة نفسها وفقاً لأسلوب الصياغة المختار، اختر من بين الآلاف من أنماط الصياغة المتوفرة.

## ٣ حرر المرجع (المراجع)

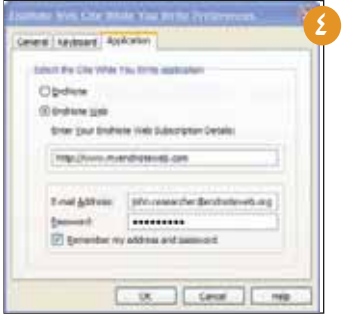
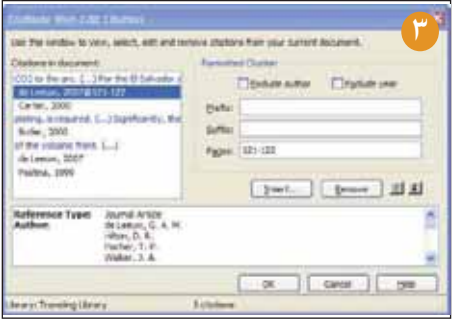
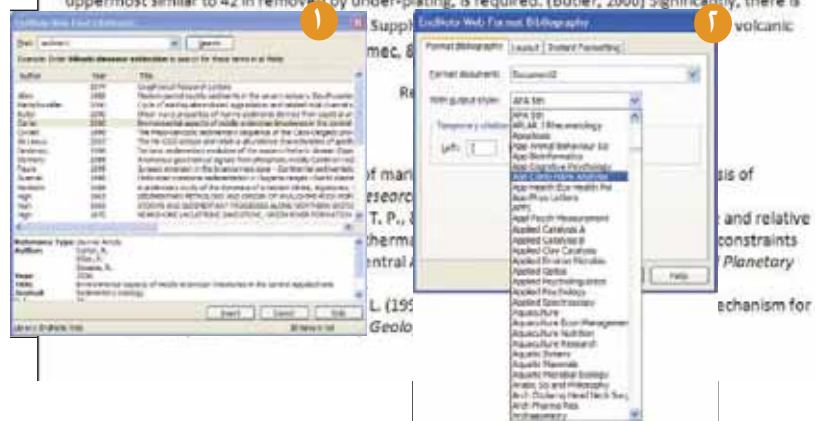
لإضافة أو استبعاد معلومة في المرجع أو إضافة أو حذف المرجع أو تغيير ترتيب المراجع في مجموعة.

## ٤ وظيفة إدراج المراجع أثناء الكتابة *Cite-While-You-Write* مع *EndNote Web* أو تطبق *EndNote* لسطح المكتب أو كلاهما

تتوافق المستندات المنشأة باستخدام وظيفة *Cite-While-You-Write* في برنامج *EndNote Web* مع تطبيق *EndNote* لسطح المكتب كذلك، يمكنك أن تبدأ في وثيقة باستخدام تطبيق *EndNote* لسطح المكتب وأن تضيف مراجع إليها من مكتبة *EndNote Web* وستتم صياغة وتحديث المراجع على الفور، وخت المفضلة، يمكنك اختيار تخطيط أدوات *Cite-While-You-Write* لتطبيق *EndNote* لسطح المكتب أو شبكة *EndNote Web*.

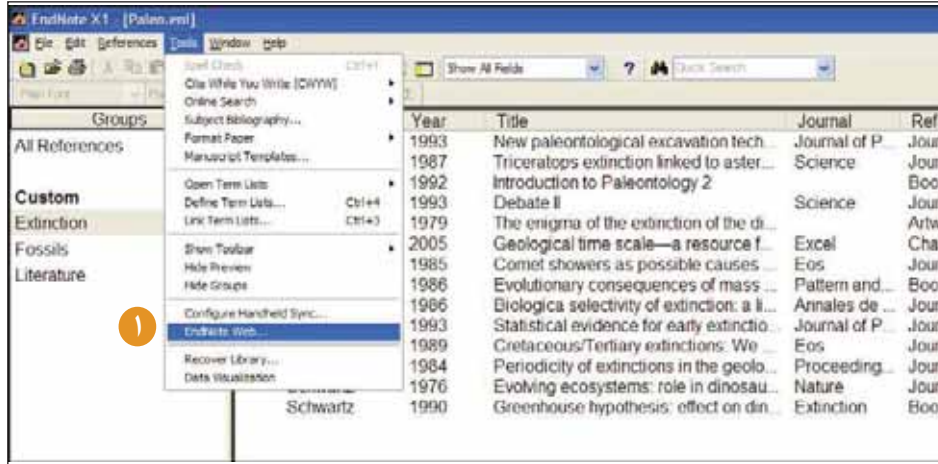


We use the L/S ratio of El Salvador geothermal fluids, together with estimates of the CO2 Output flux from the arc, to constrain the amount and composition of subducted sediments involved in the Supply of CO2 to the arc. (de Leeuw, Hilton, Fischer, & Walker, 2007) For the El Salvador segment of the volcanic front, a similar to 180 m continuous section of the incoming sedimentary pile - with the uppermost similar to 42 m removed by under-plating, is required. (Butler, 2000) Significantly, there is volcanic





## نقل المراجع إلى / من تطبيق EndNote لسطح المكتب



يمكنك نقل المراجع إلى أو من مكتبات تطبيق EndNote لسطح المكتب باستخدام إصدار EndNote X.0.2 أو نسخة أحدث.

### 1 في برنامج

اختر أدوات / EndNote Web ...

### 2 اختر اتجاه النقل

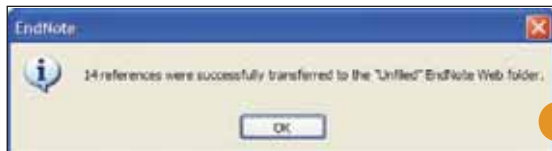
يمكنك إما النقل من الشبكة إلى سطح المكتب (وحدد السماح بالنسخ أم لا) أو من سطح المكتب إلى الشبكة (بإظهار المراجع أو جميع المراجع بالمكتبة أو جميع المراجع في مجموعة)

### 3 معلومات مكتبة الشبكة

انقر على زر "معلومات مكتبة الشبكة" لمشاهدة عدد المراجع التي لديك في مكتبتك بشبكة EndNote Web

### 4 النقل

انقل حتى 500 مرجعا مرة واحدة.



### الحصول على المساعدة

انقر على زر المساعدة بأية صفحة للحصول على مساعدة تفصيلية حول الوظائف.

اتصل بمكتب الدعم الفني لمنطقتك على الرابط:  
<http://scientific.thomson.com/support/techsupport>

اتصل بفريق التعليم على الرابط:  
<http://scientific.thomson.com/support/training/contacttraining/>

لرؤية نموذج تدريب مسجل، قم بزيارة الرابط:  
<http://scientific.thomson.com/support/recordedtraining/>